

## Logowanie do systemu Asseco EBP przy pomocy karty mikroprocesorowej

Zaloguj się do bankowości internetowej

Login

SUH7HFNA

DALEJ

ZASADY BEZPIECZEŃSTWA BEZPIECZNE ZAKUPY W INTERNecie Polski

Zaloguj się do bankowości internetowej

Powiadomienie autoryzujące logowanie dla SUH7HFNA zostało wysłane do aplikacji E-podpis.

Kod weryfikacyjny: **0758**  
Wprowadź kod w aplikacji E-podpis.

Pozostań na tej stronie i potwierdź operację w aplikacji E-podpis.

ZALOGUJ SIĘ ZA POMOCĄ E-PODPISU

COFNIJ

e-Podpis (podpis niekwalifikowany)

e-Podpis

Dane do podpisu:  
Logowanie do e-Podpis

Podaj PIN: \*\*\*\*

Anuluj Podpisz

e-Podpis (podpis niekwalifikowany)

e-Podpis

ASSECO POLAND

Dane do podpisu:  
Logowanie CU Bank

Kod weryfikacyjny: 0758

Podaj PIN:

Anuluj Podpisz

Użytkownik ma możliwość zalogowania się do systemu Asseco EBP za pomocą karty mikroprocesorowej. Proces pierwszego logowania za pomocą karty mikroprocesorowej do Asseco EBP przebiega w następujący sposób:

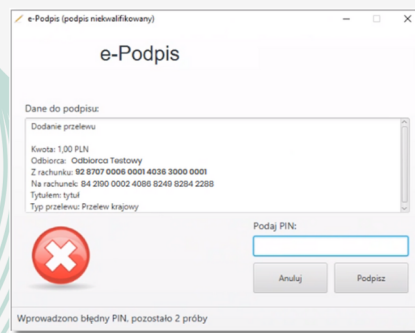
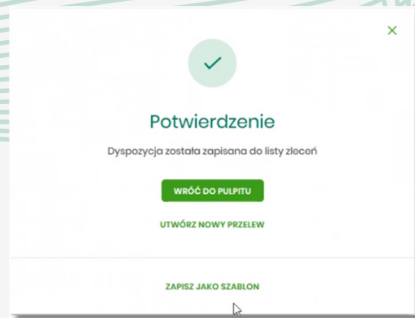
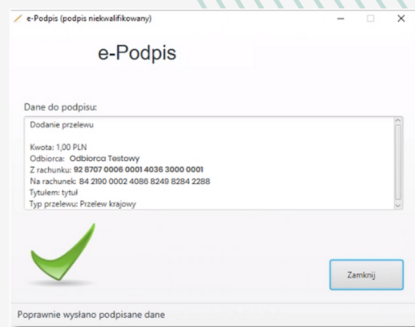
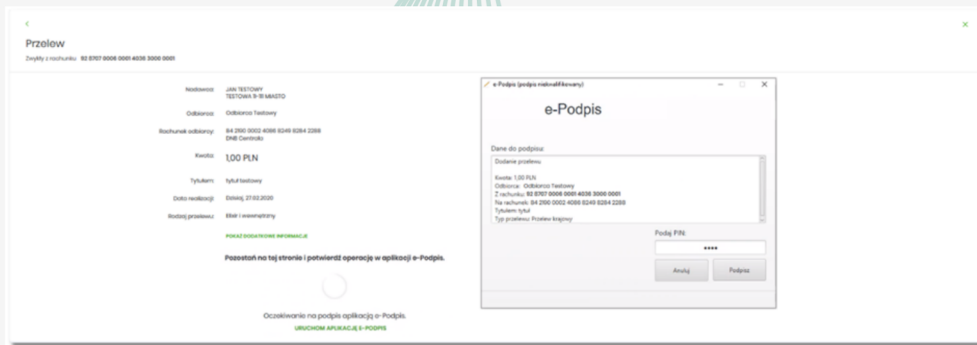
Użytkownik na formatce logowania wprowadza identyfikator i przechodzi do drugiego kroku naciskając przycisk [DALEJ].

Na drugim kroku logowania, zostaje zaprezentowana formatka oczekiwania na podpis z aplikacji e-Podpis. Wybór opcji [ZALOGUJ ZA POMOCĄ E-PODPISU] pozwala na pobranie pliku **launch.jnlp**, a następnie za jego pomocą instalację aplikacji e-Podpis.

Po zainstalowaniu i uruchomieniu aplikacji e-Podpis, Użytkownik powinien zostać w niej uwierzytelniony. W tym celu, na formatce e-Podpisu, Użytkownik wpisuje PIN karty mikroprocesorowej, a następnie wybiera przycisk [PODPISZ].

Jeśli proces uwierzytelnienia w aplikacji e-Podpis zakończył się pomyślnie, Użytkownik loguje się do systemu Asseco EBP, podając na formatce e-Podpisu kod weryfikacyjny z formatki logowania oraz PIN do karty. Po poprawnym wprowadzeniu kodu weryfikacyjnego oraz PINu, Użytkownik zostaje zalogowany do systemu Asseco EBP.

## Autoryzacja dyspozycji przy pomocy karty mikroprocesorowej



Po wprowadzeniu danych dyspozycji przelewu i naciśnięciu [DALEJ] system prezentuje formularz potwierdzenia wprowadzonych danych wraz oknem do prowadzenia kodu PIN.

Na formularzu E-PODPIS dostępne są akcje:

- [ANULUJ] – umożliwia rezygnację z podpisania dyspozycji,
- [PODPISZ] – umożliwia podpisanie dyspozycji.

Po wprowadzeniu kodu PIN i naciśnięciu [PODPISZ] system prezentuje formularz z informacją o poprawnej autoryzacji dyspozycji.

Po naciśnięciu [ZAMKNIJ] system prezentuje formularz z potwierdzeniem realizacji dyspozycji.

Na formularzu POTWIERDZENIE dostępne są akcje:

- [WRÓĆ DO PULPITU] – umożliwia powrót do pulpitu,
- [UTWÓRZ NOWY PRZELEW] – umożliwia utworzenie nowej dyspozycji,
- [ZAPISZ JAKO SZABLON] – umożliwia zapisanie dyspozycji jako szablon.

W przypadku gdy Użytkownik wprowadzi błędny kod PIN system zaprezentuje komunikat:

Na formularzu E-PODPIS dostępne są akcje:

- [ANULUJ] – umożliwia rezygnację z podpisania dyspozycji,
- [PODPISZ] – umożliwia wprowadzenie poprawnego kodu i podpisanie dyspozycji.

Po odrzuceniu dyspozycji za pomocą przycisku [ANULUJ], system prezentuje komunikat: **“Autoryzacja została odrzucona”**.